



EXCELLENCE Blonde d'Aquitaine

BARBES FR8123096788

Type Mixte-Élevage

Qualification Raciale: **R.R.J***
 Reconnu Reproducteur Jeune *
 Bewertung U.P.R.A : **81 Pts**



geb. 07/01/2006 Chez SCEA PLANTE-MOULET (81)

Blonde EXCELLENCE

INDEX IBOVAL 2010 115

Absetzerindex

IFNAIS Kalbeindex	C.R. sev Wachstum	D.M.sev Muskulatur	D.S.sev Skelett
88	117	96	121

INDEX Station Raciale

Q.R. sta
113

IMOCR.sta
123

Ref : Vente Février 2007

PEDIGREE

PÈRE

RUBIO

Reproducteur ELITE VS
POINTAGE 58 | 63 | 48 | 51 | **88**

MR SAZY PATRICK
82 ASQUES

MÈRE

SHU GI

Reproductrice RECONNUE
POINTAGE 45 | 66 | 46 | 46 | **81**

SCEA PLANTE-MOULET
81 CARBES

PÈRE

JIRENS

Reproducteur CONFIRME
POINTAGE 9 | 9 | 7 | 8 | **84**

MR TEULIER SERGE
82 MONTAIGU DU QUERCY

MÈRE

MADY

Reproductrice RECOMMANDÉE
POINTAGE 47 | 54 | 35 | 41 | **71**

MR SAZY PATRICK
82 ASQUES

PÈRE

FANFAN

4790009392

MÈRE

AZALEE

4785013096

PÈRE

MASSEY

Reproducteur CONFIRME
POINTAGE 7 | 9 | 8 | 8 | **79**

GAEC GEREMIE
81 GIROUSSENS

MÈRE

NIKITA

Reproductrice ELITE
POINTAGE 53 | 64 | 45 | 43 | **82**

SCEA PLANTE-MOULET
81 CARBES

PÈRE

INDIGO

8293130215

MÈRE

HONTEUSE

8292130338

PÈRE

IMPAIR

8193153333

MÈRE

INSTANCE

8193143200

PÈRE

ITEM

3293131533

MÈRE

LISA

8195155342

Bewertung der Nachzucht

Entwicklung Muskulatur		Entwicklung Skelett		Rassequalität		Funktionelle Merkmale	
				Prognose			
Breite der Schulter	=	Oberlänge	++	Rassetyp.Kopf	+	Breite des Mauls	++
Breite des Rückens	=	Länge des Beckens	++	Farbe	+++	Vorderbeine	+
Rundung der Keule	=	Breite der Hüfte	=	Feinheit	+	Hinterbeine	++
Breite der Keule	=	Zuwachsleistung	++	Harmonie	++	Oberlinie	=
Höhe Rückenmuskulatur	=	Breite des Beckens	-			Brusttiefe	+
Länge der Keule	++	Körperlänge	++			Becken	++

Minimum --- Maximum +++



BARBES

FR8123096788

FOTOGALERIE

Shugi Mutter von Barbès

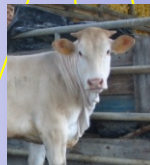


Rubio Vater von Barbès

Nachkommen



DIONYSOS au concours national (Auch 2008)



Kommentar

BARBES ist einer der würdigsten Nachfolger des legendären **RUBIO**.

Seine Nachkommen sind die Synthese der beiden Linien, die er vertritt. Sie haben die Rückenmuskulatur und die hervorragenden Hinterbeine von **RUBIO** und das **Wachstum** sowie das **vorzügliche Skelett** von **MASSEY**, dem Vater von **Shugi**.

BARBES wurde aufgrund seiner **beeindruckenden Rassequalität** in **RRJ*** eingestuft.

Seine Nachkommen verfügen über viel **Rassequalität**, einheitliche **Weizenfarbe**, lange **ausdruckstarke Köpfe**, **ideale Hinterhand** und **vorbildliche Becken**.

Blonde EXCELLENCE